

Οδηγίες Εγκατάστασης Office 365/Teams/Ελληνικού ορθογράφου

1. Στον φυλλομετρητή μας πηγαίνουμε στη σελίδα «<https://portal.office.com>» δακτυλογραφούμε το username που μας έχει αποσταλεί.

2. Πατάμε το κουμπί «Next».

3. Δακτυλογραφούμε το password που μας έχει αποσταλεί.

4. Πατάμε το κουμπί «Sign in».

5. Στο πεδίο που μας ρωτάει αν θέλουμε να αποθηκευτεί το password, πατάμε **X**

6. Στο πεδίο «Current password» δακτυλογραφούμε το password που μας έχει αποσταλεί από το σχολείο (Ab!!XXXXXXX).

7. Στο πεδίο «New password» δακτυλογραφούμε το νέο μας password.

8. Στο πεδίο «Confirm password» δακτυλογραφούμε το νέο μας password **ξανά**.

9. Πατούμε το κουμπί «Sign in»

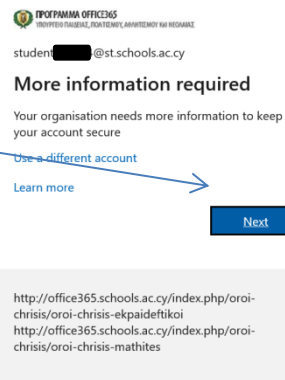
ΠΡΟΣΟΧΗ: Αν μας βγάλει τα ακόλουθα μηνύματα σημαίνει ότι:

	το νέο password που καταχωρήσαμε στα πεδία «New password» και «Confirm password» δεν είναι τα ίδια. Για αποφυγή οποιονδήποτε προβλημάτων, ξαναγράψετε προσεκτικά και τα δύο.
	το password που καταχωρήσαμε είναι κοινόχρηστο (άρα δεν είναι ασφαλές). Προσπαθήστε να χρησιμοποιήσετε «κρυμμένους» χαρακτήρες ή/και αριθμούς. Π.χ. αντί της λέξης «Password» χρησιμοποιείτε «P@ssw0rd», όπου το «a» αντικαταστάθηκε από τον χαρακτήρα «@» και το γράμμα «o» από τον αριθμό «0»

ΣΥΧΝΑ ΛΑΘΗ:

- Την ώρα που δακτυλογραφούμε το password, ελέγχουμε να είναι το πληκτρολόγιό μας στη γλώσσα που θέλουμε. Αν το πληκτρολόγιο μου είναι στα ελληνικά το password που θα καταχωρηθεί στο σύστημα θα είναι Γοοδ.μορν1ng.365 αντί Good.morn1ng.365.
- Στο password, το κεφαλαίο γράμμα θεωρείται διαφορετικός χαρακτήρας από το μικρό. Το GOOD.MORN1NG.365 θεωρείται διαφορετικό password από το Good.morn1ng.365. Άρα προσοχή στο πλήκτρο «CapsLk» του πληκτρολογίου μου να μην είναι πατημένο
- Το Διάστημα (space) θεωρείται χαρακτήρας. Το password «Good.morn1ng.365 » με ένα διάστημα (space) στο τέλος είναι διαφορετικό από το «Good.morn1ng.365».

10. Όταν καταχωρήσουμε επιτυχώς και καταχωρηθεί το νέο password, το σύστημα μας ζητά να καταχωρήσουμε κάποιες επιπρόσθετες πληροφορίες. Πατάμε το κουμπί «Next»



don't lose access to your account!

To make sure that you can reset your password, we need to collect some info so that we can verify w your account more secure. You'll need to set up at least 1 of the options below.

- ❌ Office phone is not configured. This information is managed by your administrator.
- ❌ Authentication Phone is not configured. Set it up now
- ❌ Authentication Email Address is not configured. Set it up now
- ❌ Security Questions have not been configured. Set them up now

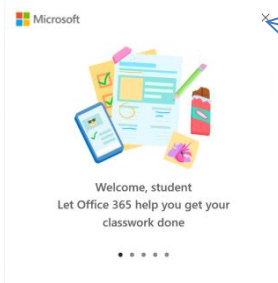
11. Στην οθόνη που ακολουθεί, μας ζητά να καταχωρήσουμε κάποια στοιχεία για να μπορεί να «ξεκλειδωθεί» ο λογαριασμός μας σε περίπτωση που ξεχάσουμε μελλοντικά το username ή/και το password. Μπορώ να επιλέξω τον ένα από τους 3 τρόπους.

12. Αφού ακολουθήσουμε τα στάδια που μας ζητά, ανάλογα με τον τρόπο που επιλέξαμε, μας οδηγεί στην επόμενη οθόνη όπου φαίνεται ότι ολοκληρώσαμε το στάδιο με επιτυχία. Ακολουθως, πατούμε το κουμπί «Finish».

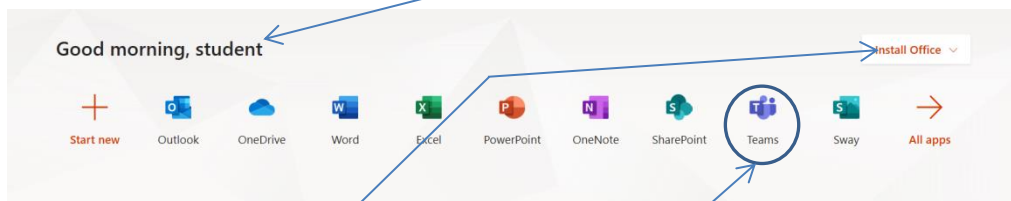
don't lose access to your account!

Thanks! We'll use the info below to recover your account if you forget your password. Click "finish" to c

- ❌ Office phone is not configured. This information is managed by your administrator.
- ✅ Authentication Phone is set to +357 [redacted] Change
- ❌ Authentication Email Address is not configured. Set it up now
- ❌ Security Questions have not been configured. Set them up now

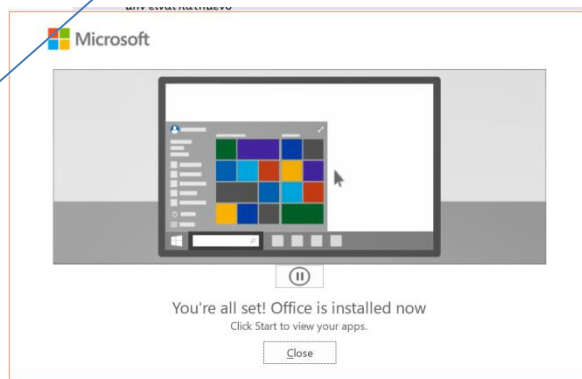


13. Η οθόνη που ακολουθεί είναι επιβεβαιωτική ότι ολοκληρώθηκε η διαδικασία με επιτυχία. Πατάμε το X για να πάμε στην κεντρική σελίδα του Online Office 365



14. Από την κεντρική σελίδα, μπορούμε να χρησιμοποιήσουμε την online εκδοχή της σουίτας Office 365 (πρέπει δηλαδή να είμαστε ενωμένοι με το διαδίκτυο για να μπορούμε να την αξιοποιήσουμε). Αν θέλουμε να είναι δυνατή η χρήση των εφαρμογών του Office 365 ακόμη και όταν δεν υπάρχει σύνδεση στο διαδίκτυο, πατάμε το κουμπί «Install Office» και ακολουθούμε τα καθοδηγημένα βήματα. Η διαδικασία αναμένεται να διαρκέσει αρκετή ώρα αφού πρέπει να μεταφορτωθεί αρκετά μεγάλος όγκος δεδομένων από το διαδίκτυο προς τη συσκευή μας.

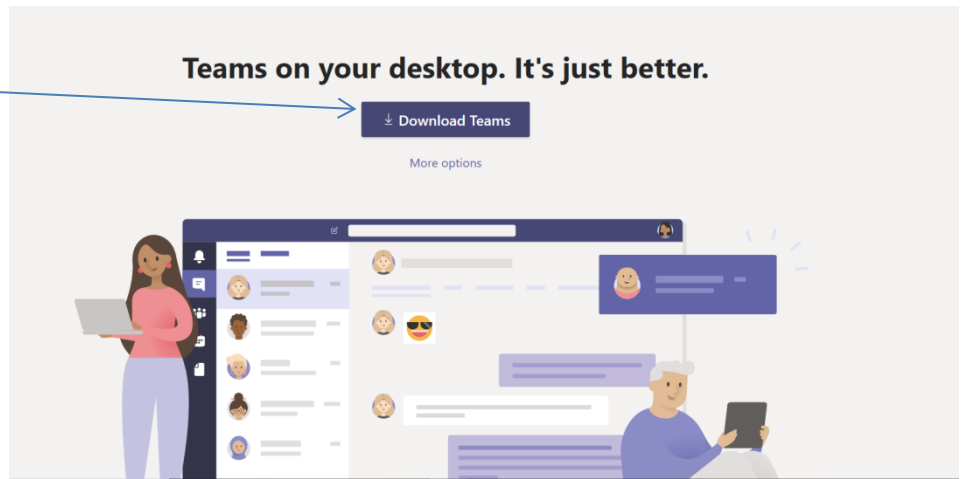
15. Όταν ολοκληρωθεί η διαδικασία εγκατάστασης, θα λάβουμε την πάρα δίπλα οθόνη. Ο περισσότερες εφαρμογές της σουίτας Office 365 είναι πλέον εγκατεστημένες στον υπολογιστή / φορητή συσκευή μου για συνεχή και απρόσκοπτη χρήση.



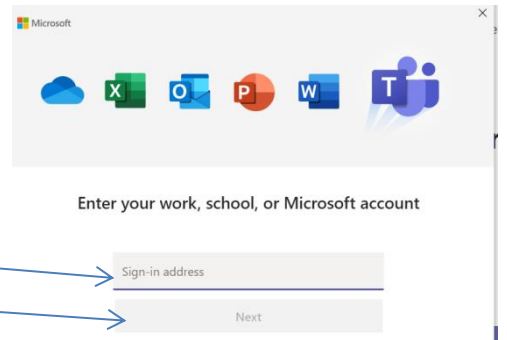
ΠΡΟΣΟΧΗ. Ενώ η εφαρμογή Teams είναι διαθέσιμη προς χρήση στην online εκδοχή του Office 365, εν τούτοις η εφαρμογή Teams δεν εγκαθίσταται στον υπολογιστή / φορητή μου συσκευή με τη διαδικασία στο βήμα 14. Για να εγκατασταθεί η εφαρμογή Teams στον υπολογιστή / φορητή μας συσκευή, πηγαίνουμε στη διεύθυνση

<https://teams.microsoft.com/downloads>

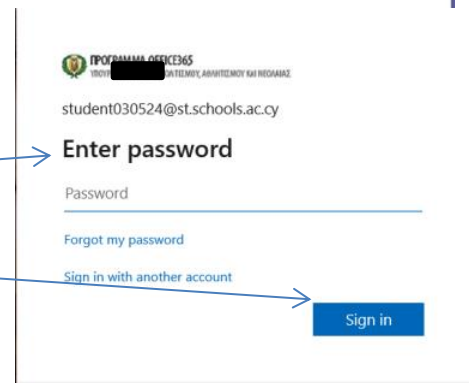
16. Πατούμε το κουμπί «Download Teams» και ακολουθούμε τη διαδικασία που μας συστήνει για ολοκλήρωση της διαδικασίας.



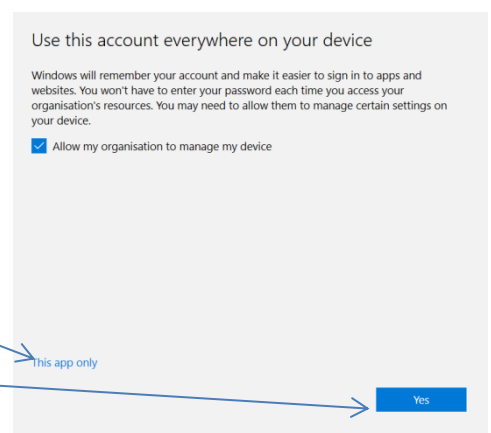
17. Με την επιβεβαίωση της ολοκλήρωσης της εγκατάστασης της εφαρμογής Teams, μας ζητά να βάλουμε το username και password (που εμείς έχουμε καταχωρήσει στα βήματα 7 και 8 του οδηγού που κρατάμε στα χέρια μας). Δακτυλογραφούμε το username μας (studentXXXXXX@st.schools.ac.cy) και ακολούθως πατάμε το κουμπί «next».



18. Στην επόμενη οθόνη δακτυλογραφούμε το νέο password που δημιουργήσαμε εμείς (όχι το **Ab11!XXXXXXXX** που λάβαμε από το σχολείο) στο πεδίο «password» και ακολούθως πατάμε το κουμπί «Sign in»



19. Ενδέχεται να μας παρουσιάσει την πάρα δίπλα οθόνη. Ανάλογα με τις επιθυμίες μας, επιλέγουμε αυτό με το οποίο συμφωνούμε (Yes ή This app only)



Εγκατάσταση ελληνικού ορθογράφου για office

Στον φυλλομετρητή μας, πηγαίνουμε στη διεύθυνση

Bit.ly/2QP5a38

20. Στη σελίδα που θα μας οδηγήσει, προχωρούμε μέχρι να βρούμε την πάρα δίπλα εικόνα. Από το drop down menu, επιλέγω «Greek»

(αν το περιεχόμενο της σελίδας είναι στα ελληνικά, επιλέγω το αντίστοιχο του Greek, δηλαδή Ελληνικά).

Step 1: Install the language accessory pack

Select the version of Office you're using from the tabs below, then select the language desired from the drop-down list. Then choose the appropriate architecture (32-bit or 64-bit) from the download links provided. If you're not sure what you're using see [What version of Office am I using?](#)

Once the file is downloaded, double-click it to install it.

Newer versions Office 2013 Office 2010

Greek

21. Αφού επιλέξω Greek, εμφανίζονται οι πιο κάτω πληροφορίες.

22. Πατούμε στον σύνδεσμο «Download (32-bit)» και περιμένουμε να ολοκληρωθεί η διαδικασία.

23. Σε περίπτωση που δεν προχωρήσει η διαδικασία (τερματίζεται αυτόματα χωρίς να προχωρήσει σε οποιαδήποτε αλλαγή στο σύστημα) και μας βγάλει μήνυμα ότι το Office 365 είναι 64-bit, τότε επιλέγουμε τον σύνδεσμο «Download (64-bit)».

24. Ακολουθούμε τα προτεινόμενα βήματα και όταν ολοκληρωθεί η διαδικασία εγκατάστασης θα έχουμε εγκαταστήσει με επιτυχία την υποστήριξη ελληνικού ορθογράφου σε όλες τις εφαρμογές του Office 365

Language	Culture (ll-cc)	Native name	Extent of localization	Description	Links	Download Instructions
Greek	el-gr	Ελληνικά	Full	The pack includes: <ul style="list-style-type: none">Display in selected languageHelp in selected language	Download (32-bit) Download (64-bit)	

Συγχαρητήρια! Έχουμε επιτυχώς δημιουργήσει τον λογαριασμό μας στο Office 365 και εγκαταστήσει επιτυχώς τόσο την σουίτα Office 365, την εφαρμογή Teams (Εφαρμογή που δύναται να χρησιμοποιηθεί για την εξ αποστάσεως μάθηση) αλλά και την υποστήριξη ελληνικού ορθογράφου.